



MARBLE

जीयो बराऊसर फ्री सॉफ्टवेयर



मार्बल - एक आभासी ग्लोब ...

मार्बल एक आभासी ग्लोब और विश्व एटलस है जिसे आप पृथ्वी के बारे में अधिक जानने के लिए उपयोग कर सकते हैं: आप पैन और चारों ओर जूम कर सकते हैं और आप स्थानों और सड़कों को देख सकते हैं.

लबेल पर किसी भी जगह माउस क्लिक करने से उससे संबंधित विकिपीडिया लेख खुल जायेगा.

स्थानों के बीच दूरी मापना और वर्तमान बादल कवर देखना भी संभव है.

...और एक नखिरा हुआ रत्न

मार्बल विभिन्न विषयगत नक्शे प्रदान करता है : स्थलाकृतिक कक्षा शैली नक्शा ,उपग्रह दृश्य, गली का नक्शा , पृथ्वी का रात में और तापमान और वर्षा के नक्शे . सभी नक्शे में एक कस्टम मानचित्र कुंजी है,ताकि यह एक शैक्षणिक उपकरण की तरह इस्तेमाल किया जा सके

शैक्षणिक उद्देश्यों के लिए आप दिनांक और समय बदल सकते हैं और यह देख सकते हैं की तारों से जड़ा आकाश और गोधूला क्षेत्र को नक्शे पर परिवर्तित होते हुए देख सकते हैं .

अन्य आभासी ग्लोब्स मार्बल के विपरीत हैं क्योंकि मार्बल एकाधिक अनुमान दखिता है : एक फ्लैट का नक्शा ("चौकोर प्लेट"), मर्केटर या ग्लोब के बीच चुनें.

सबसे अच्छा है मार्बल , एक नशिल्क सॉफ्टवेयर / खुला स्रोत सॉफ्टवेयर और मुफ्त के नक्शों के उपयोग को बढ़ावा देता है और यह सभी प्रमुख ऑपरेटिंग सिस्टम (लिनक्स / यूनक्स, एमएस विंडोज और मैक ओएस एक्स) के लिए उपलब्ध है.

सॉफ्टवेयर डेवलपर्स के लिए मार्बल का पूर्ण सुविधा सेट अन्य अनुप्रयोगों में प्रयोग के लिए एक पुस्तकालय के रूप में उपलब्ध है.

वेबसाइट : <http://www.marble-globe.org>

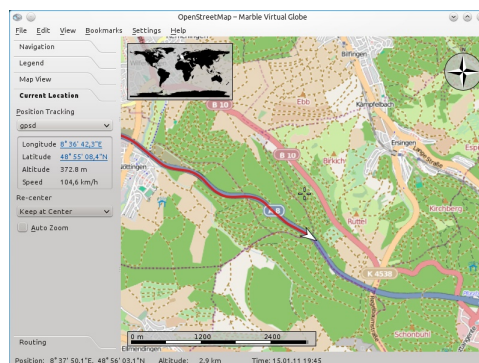
लाइसेंस : GNU LGPL 2+ (Open Source)

संस्करण : 1.2 , July 27, 2011

ओएस : Linux, Windows, Mac OS X, MeeGo
Qt / C++

1.1 / 1.2 मार्बल में नई सुविधाएँ

- वैश्विक ऑनलाइन / ऑफलाइन अनुमार्गण और खोज
- वक्ता फाइलों के साथ आवाज परभ्रमण
- बुकमार्क प्रबंधक
- बेहतर जीपीएस परभ्रमण का समर्थन
- डब्ल्यूएमएस समर्थन
- बेहतर नक्शा रचने की वज़िर्ड
- भूकंप और सामाजिक प्लगइन
- क्यूटी क्विक और क्यूटी मोबिलिटी समर्थन (libMarble)





MARBLE

अपना रास्ता खोजें और विश्व का अन्वेषण करें

विशेषताएँ

प्रयोग करने में आसान

सहज ज्ञान युक्त नक्शा नेविगेशन पन्नांग और जूमिंग के लिए अनुमति देता है. नक्शा डेटा स्वतः पृष्ठभूमि में डाउनलोड किया जाता है और हार्ड डिस्क पर कैश.

मानक नक्शा विषय

एटलस, उपग्रह, ओपनस्ट्रीटमैप, सदा नक्शा, रात को धरती, ऐतिहासिक नक्शा, चंद्रमा का नक्शा और अधिक.

नक्शा डेटा (टाइल सर्वर लेआउट)

डेटा की एकाधिक परतें और नर्दिष्ट किया जा सकता है फिल्टर के माध्यम से. समर्थित टाइल लेआउट योजनाओं में शामिल हैं:

- ओपनस्ट्रीटमैप
- गूगल नक्शे, ओवी नक्शे
- वमस समर्थन
- कस्टम सर्वर लेआउट (कस्मल के माध्यम से नर्दिष्ट)

मार्बल उपयोगकर्ताओं के लिए एक मानचित्र निर्माण वज़ारद प्रदान करता है.

अनुमान

ग्लोब, समआयताकार, मर्केटर

समर्थित फाइल स्वरूप

- केमल /गूगल धरती (टीएम) उपयोगकर्ता डेटा, केएमज समर्थन नहीं है
- गेपएक्स

स्थिति प्रदाता

जीपीएस (के माध्यम से गप्स, क्यूटी मोबिलिटी, गेओक्लुए, मेमो 5)

अनुमार्गण

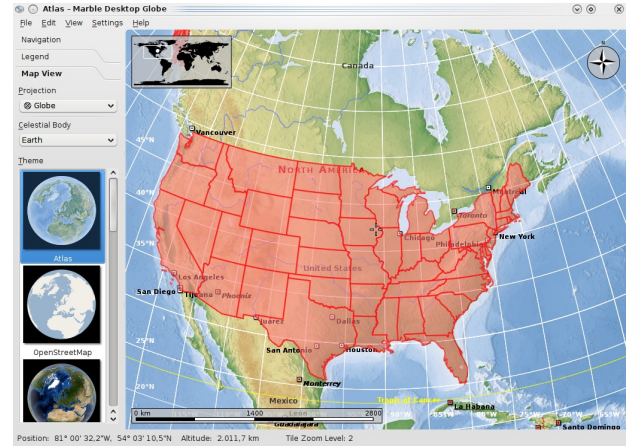
उपयोगकर्ता इंटरफ़ेस खींचें और ड्रॉप के माध्यम से मार्गों में प्रवेश के लिए अनुमति देता है. तकनीकी ऐनक में शामिल हैं:

- विश्व ऑनलाइन अनुमार्गण तुम्हारा, ओपनरुतसेवा :
- ऑफलाइन अनुमार्गण: मोनव, रैतनो, गोस्मोर
- प्लगइन अनुमार्गण आधारित बैकएण्ड
- बारी बारी परभ्रमण, आवाज परभ्रमण
- प्रोफाइल (सबसे तेजी से / सबसे छोटा कार, साइकिल, पैदल चलने वालों का)
- अंक और वैकल्पिक मार्ग के सुझाव वाया

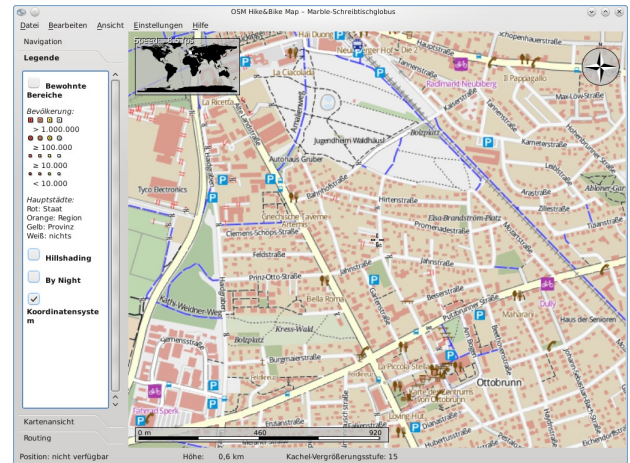
विकिपीडिया एकता

और अधिक ...

एक परिष्कृत प्लगइन वास्तुकला मार्बल सॉफ्टवेयर डेवलपर्स के लिए आसानी से विस्तारयोग्य बनाता है.



मार्बल में अमेरिकी राज्यों को प्रदर्शित करने वाली क.म.ल फाइल



बढ़ोतरी और बाइक का नक्शा कई परतों के साथ



एक कार में नोकिया 900 पर चल रहा मार्बल

<http://www.marble-globe.org>



मार्बल के.डी.ई शिक्षा परियोजना का हिस्सा है: <http://edu.kde.org>

